

SPART HEIZKOSTEN
UND ERHÖHT DIE
SICHERHEIT

Fenster- und Türkontakt – optisch

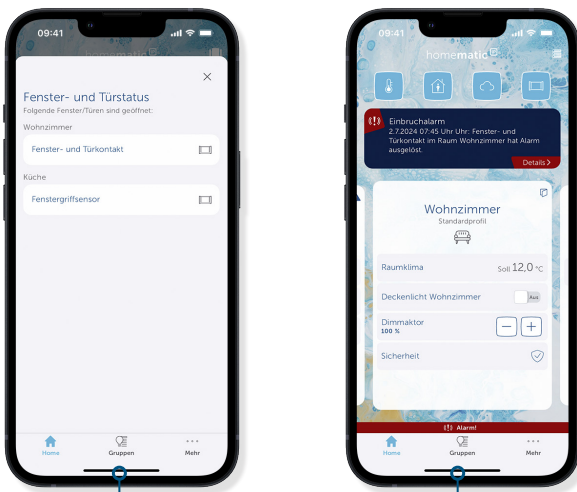
HmIP-SWDO-2 | HmIP-SWDO-A

Der kompakte Sensor erkennt sofort das Öffnen oder Schließen von Fenstern und Türen über eine integrierte Infrarot-Lichtschranke. Durch die zuverlässige Fensterüberwachung wird das Zuhause gesichert, während gleichzeitig wertvolle Energie beim Lüften durch das automatische Absenken der Raumtemperatur gespart wird.



ÜBERWACHUNG FÜR EIN SICHERES ZUHAUSE

Öffnen oder Schließen von Fenstern und Türen wird sofort erkannt und in der Homematic IP App angezeigt. In Kombination mit einer Homematic IP Alarmsirene (z. B. HmIP-ASIR-2) wird das Zuhause noch sicherer. Beim Öffnen eines Fensters oder einer Tür wird automatisch ein lautstarker Alarm ausgelöst.



Anzeige von geöffneten Fenstern bzw. Türen und Alarmmeldungen in der Homematic IP App

FRISCHE LUFT OHNE ENERGIEVERSCHWENDUNG

In Verbindung mit Homematic IP Heizkörperthermostaten wird die Raumtemperatur während des Lüftens automatisch abgesenkt. Die Absenkttemperatur lässt sich sogar individuell festlegen. Mit dem Schließen des Fensters wird die Wohlfühltemperatur automatisch wiederhergestellt.

IMMER ALLES IM BLICK

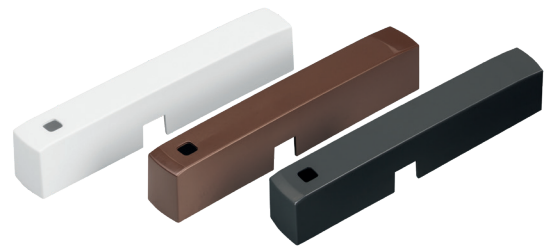
Die Homematic IP App ermöglicht einen aktuellen Überblick über alle Fenster und Türen im Smart Home für ein sicheres Gefühl beim Verlassen des Zuhauses oder von unterwegs.

ANPASSUNG AN DEN FENSTERRAHMEN

Durch die im Lieferumfang enthaltenen Abdeckkappen in Weiß und Braun lässt sich der Kontakt optisch an das Fenster bzw. die Tür anpassen.

EINFACH KLEBEN ODER SCHRAUBEN

Das im Lieferumfang enthaltene Montagematerial ermöglicht eine Befestigung des Kontakts entweder mit Schrauben oder Klebestreifen. Durch rückstandsloses Entfernen der Klebestreifen ist der Fensterkontakt sogar für Mietwohnungen geeignet.



Farbvarianten in Weiß, Braun und Anthrazit

Der Betrieb erfordert die Anbindung an einen Homematic IP Access Point oder eine Zentrale

TECHNISCHE DATEN

Versorgungsspannung	1x 1,5 V LR03/Micro/AAA
Stromaufnahme	100 mA max.
Batterielebensdauer	2 Jahre (typ.)
Schutzart	IP20
Umgebungstemperatur	5 bis 35 °C
Abmessungen (B x H x T)	102 x 15 x 20 mm
Gewicht	30 g (inkl. Batterie)
Funkfrequenz	868,0-868,6 MHz 869,4-869,65 MHz
Typ. Funk-Freifeldreichweite	300 m

LOGISTISCHE DATEN

Variante	Weiß	Anthrazit
Artikelnummer	157857A0	160027A0
EAN-Code	4047976578573	4047976600274
Kurzbezeichnung	HmIP-SWDO-2	HmIP-SWDO-A
Verpackungseinheit	144	144
Maße Verpackung	122 x 93 x 36 mm	122 x 93 x 36 mm
Gewicht inkl. Verpackung	116,7 g	116,7 g

LIEFERUMFANG

Homematic IP Fenster- und Türkontakt – optisch
 Abdeckkappen: Weiß (inkl. Braun) | Anthrazit
 Doppelseitiger Klebestreifen
 Senkkopfschrauben 2,2 x 13 mm (2x)
 Reflektoraufkleber (für dunkle Untergründe)
 1,5 V LR03/Micro/AAA Batterie
 Bedienungsanleitung