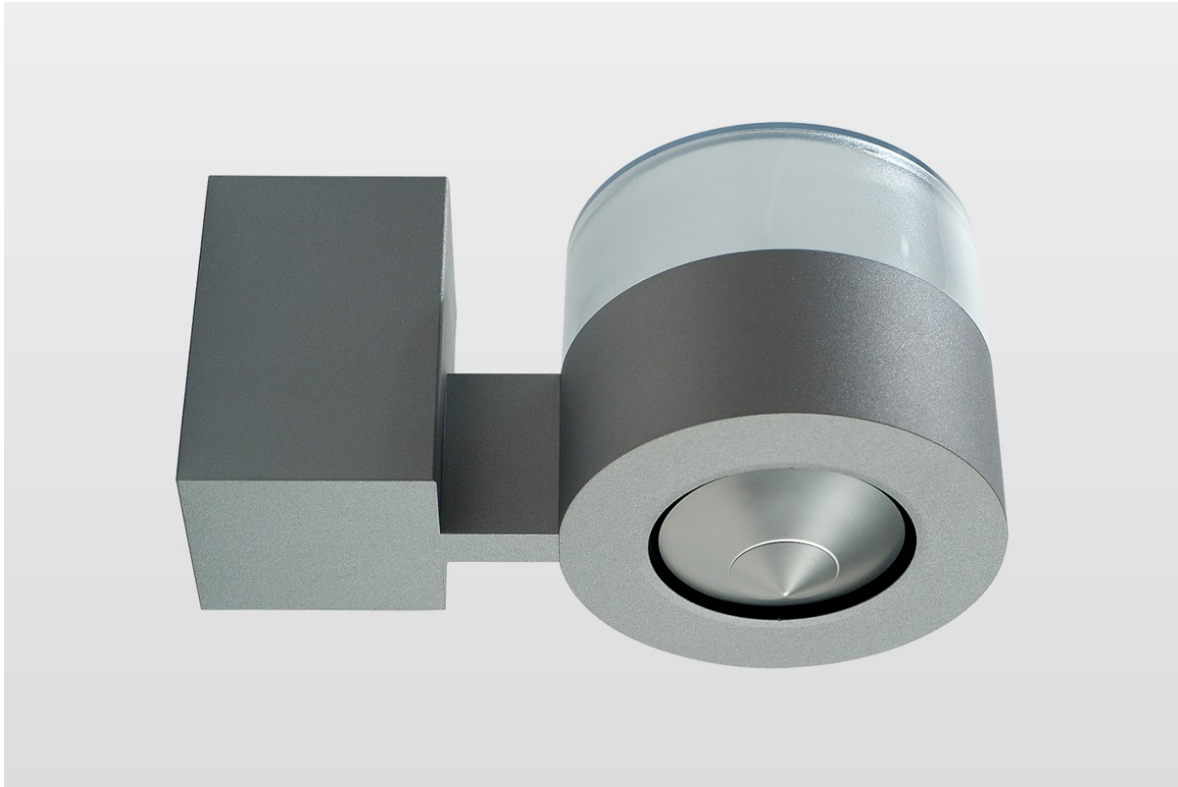


**CONO solo**NewTec  
Design : Audio

## Wandlautsprecher CONO solo

### Der Wandlautsprecher mit außergewöhnlicher akustischer Leistungsfähigkeit.

Der Wandlautsprecher CONO solo kommt primär dann zum Einsatz, wenn die architektonischen Umstände eine Installation in oder an der Decke nicht zulassen. Das kann aufgrund von Lichthöfen ohne Aufhängungsmöglichkeiten vorkommen, denkmalgeschützter Gebäude oder einfach zur optischen Ergänzung bestehender Leuchtensysteme an der Wand. Die Installationshöhe wird mit ~ 2,4 Meter oder höher empfohlen. Dadurch befindet sich die Schallquelle immer über den Ohren der Hörer, was zu einer optimalen Klangqualität in allen Hörpositionen führt.

# Technische Daten

## CONO solo S

Typ	Wandaufbau Lautsprecher
Prinzip	Ein-Weg 360° Lautsprecher
Aussenmaße B x L X H	134mm x 224 mm x 139 mm
Gewicht	2,6 kg
Gehäuseausführung	Aluminium, Abdeckung PLEXI Glass
Farben	silber, weiss - alle RAL Farben auf Anfrage
Bestückung	1 x NewTec M13 – 8633 by Scanspeak
Impedanz	8 Ω
Nenn- / Musikbelastbarkeit	100 Watt / 170 Watt
Wirkungsgrad ( 1 W , 1 m )	82,4 dB (+6 dB auf 360°)
Maximum SPL	105 dB ( active high pass 120 Hz / 18 dB – Ok)
Übertragungsbereich	120 - 20.000 Hz (-3 dB)
Anschlüsse	Polklemmen vergoldet

## CONO solo M

Typ	Wandaufbau Lautsprecher
Prinzip	Ein-Weg 360° Lautsprecher
Aussenmaße B x L X H	134mm x 224 mm x 119 mm
Gewicht	2,4 kg
Gehäuseausführung	Aluminium, Abdeckung PLEXI Glass
Farben	silber, weiss - alle RAL Farben auf Anfrage
Bestückung	1 Newtec KA10-4 by Scanspeak
Impedanz	4 Ω
Nenn- / Musikbelastbarkeit	50 Watt / 90 Watt
Wirkungsgrad ( 1 W , 1 m )	85,5 dB (+6dB auf 360°)
Maximum SPL	102,5 dB
Übertragungsbereich	95 – 21.000 Hz ( +/- 3 dB)
Anschlüsse	Schraubanschlüsse vergoldet

**CONO solo V**

Typ	Wandaufbau Lautsprecher
Prinzip	Ein-Weg 360° Lautsprecher
Aussenmaße B x L X H	134mm x 224 mm x 119 mm
Gewicht	2,6 kg
Gehäuseausführung	Aluminium, Abdeckung PLEXI Glass
Farben	silber, weiss - alle RAL Farben auf Anfrage
Bestückung	1 Newtec KA10-4 by Scanspeak
Impedanz	100 Volt / 2000 Ω bis 250 Ω
Nenn- / Musikbelastbarkeit	2,5-5-10-20 Watt einstellbar
Wirkungsgrad ( 1 W , 1 m )	86,2 dB (+6dB auf 360°)
Maximum SPL	99,5 dB
Übertragungsbereich	85 – 21.000 Hz ( +/- 3 dB)
Anschlüsse	Printklemmen

**Solura 50**

Typ	Wandaufbau Lautsprecher
Prinzip	Ein-Weg 360° Lautsprecher
Aussenmaße B x L X H	∅134 x 130 x 220mm
Gewicht	1,5 kg
Gehäuseausführung	Hochleistungskunststoff (bis 170° Dauergebrauch) - recyclebar - Formbeständig bis 220° - Brandklasse nach UL94 "V-0 selbstverlöschend"
Farben	silber, weiss
Bestückung	1 Newtec KA10-16 by Scanspeak
Impedanz	16 Ω
Nenn- / Musikbelastbarkeit	50 Watt RMS / 90 Watt
Wirkungsgrad ( 1 W , 1 m )	83,4 dB (+6 dB auf 360°) bei 16 Ω
Maximum SPL	100 dB ( active high pass 120 Hz / 18 dB – Oktave)
Übertragungsbereich	105 - 20.000 Hz (+/-3 dB)
Anschlüsse	Druckklemmen

**Solura 100**

Typ	Wandaufbau Lautsprecher
Prinzip	Ein-Weg 360° Lautsprecher
Aussenmaße B x L X H	ø134 x 130 x 220mm
Gewicht	1,9 kg
Gehäuseausführung	Hochleistungskunststoff (bis 170° Dauergebrauch) - recyclebar - Formbeständig bis 220° - Brandklasse nach UL94 "V-0 selbstverlöschend"
Farben	silber, weiss
Bestückung	1 x NewTec M13 - 8633 by Scanspeak
Impedanz	8 Ω
Nenn- / Musikbelastbarkeit	100 RMS / 180 Watt
Wirkungsgrad ( 1 W , 1 m )	82,8 dB (+6dB auf 360°)
Maximum SPL	105 dB ( active high pass 120 Hz / 18 dB – Oktave)
Übertragungsbereich	110 – 23.000 Hz ( +/- 3 dB)
Anschlüsse	Druckklemmen