



Technische Daten

Anschlussspannung	über KNX-Busspannung
Busstrom	< 12 mA ohne Ausgangssignal < 20 mA mit Ausgangssignal
Bussystem	KNX
Eingang	3 binäre Eingänge
Ausgang	1 Lautsprecherausgang
Lautstärke	11 Lautstärkestufen
Lautsprecherleistung	max. 0,45 W
Impedanz	
ext. Lautsprecher	4-8 Ohm
Melodien	6 eigene MP3-Dateien 12 vordefinierte Töne
Applikationssoftware	ETS5 oder höher
Zulässige	-10 ... 45 °C
Umgebungstemperatur	
Gehäuse	selbstverlöschendes Thermoplast
Abmessungen AS26.01knx	41,5x44x20 mm
Abmessungen Lautsprecher	∅ 60 mm incl. Montagering
Montage	Unterputzmontage
Anschlussart	KNX Busklemme
Schutzart	IP 20 nach DIN EN 60529
Schutzklasse	III bei bestimmungsgemäßer Montage



WARNUNG! ES BESTEHT GEFAHR DURCH EINEN ELEKTRISCHEN SCHLAG ODER BRANDGEFAHR!

!! Einbau, Anschluss und Montage dürfen ausschließlich von einer Elektrofachkraft durchgeführt werden !!



• Nur an die auf dem Gerät angegebene Spannung und Frequenz anschließen! [KNX-Busspannung (Nennspannung 29V)]

• Bei Eingriffen oder Änderungen am Gerät erlischt die Garantie!

• Das Gerät ist so zu installieren, dass auch außergewöhnlich hohe Störstrahlung die Funktion nicht beeinträchtigen kann!

• Installation und Anschluss dürfen nur entsprechend den nationalen Bau- und Elektrovorschriften / Sicherheitsbestimmungen durchgeführt werden!

• Beschädigte Geräte dürfen nicht in Betrieb bzw. müssen sofort außer Betrieb genommen werden!

• Beachten Sie die Vorschriften und Hinweise aus dem Handbuch „Haus- und Gebäudesystemtechnik“ des ZVEI/ZVEH.

• Dies gilt insbesondere für die fachgerechte Verlegung der Busleitungen und die Inbetriebnahme des KNX Gerätes.

• Das Gerät ist zur Verwendung für folgende Aufgaben vorgesehen: Tonausgabe via ext. Lautsprecherausgang

• Das Gerät ist für den Betrieb gemäß den aufgeführten technischen Daten geeignet.

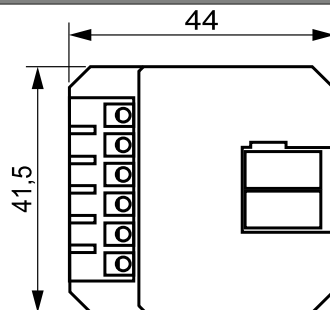
• Das Gerät ist nicht geeignet für sicherheitsrelevante Aufgaben.

• Das Gerät darf mit entsprechenden Zubehör auch im Außenbereich verwendet werden.

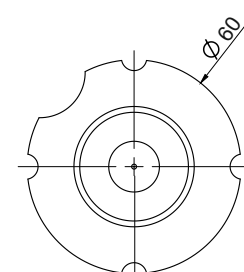
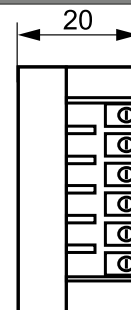
• Die bestimmungswidrige Verwendung des Gerätes kann zu Sach- und Personenschäden führen

• Das Gerät ist umweltgerecht und entsprechend den Elektrovorschriften zu entsorgen.

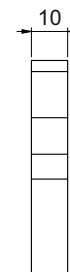
Massbild



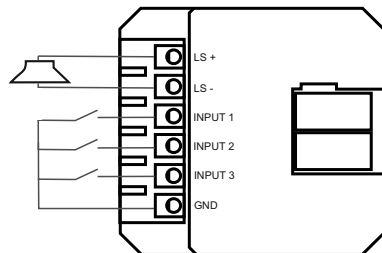
AS 36.03 knx Gong-Schnittstelle



LA06.01 Lautsprecher



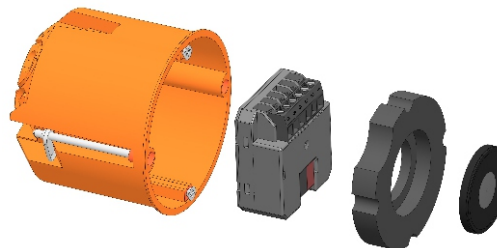
Anschlussbild



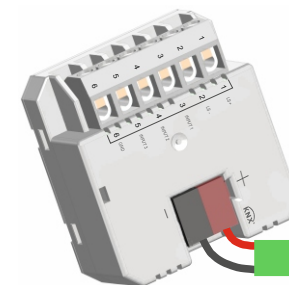
Montage (AS36.13knx)



Vor Montage- und Installationsarbeiten Spannung freischalten und Spannungsfreiheit prüfen!
Beachten Sie unbedingt die weiteren, oben aufgeführten Sicherheitshinweise!



Kabelanschluss



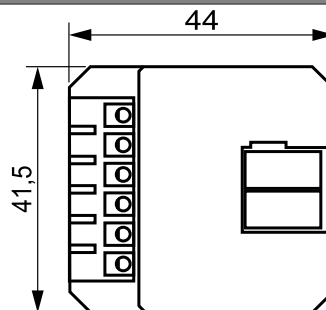
KNX-Bus


Technical data

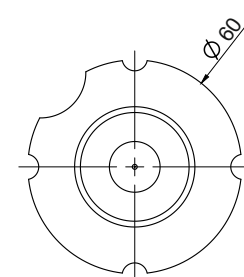
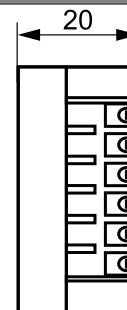
Supply voltage	via KNX bus voltage
Bus current	< 12 mA without output signal < 20 mA with output signal
Bus system	KNX
Input	3 binary inputs
Output	1 speaker output
Volume level	10 volume steps
Speaker output	max. 0,45 W
Impedance ext. speaker	4-8 Ohm
Melodies	6 individual MP3-files 12 preset tones
Application software	ETS5 or higher
Permitted ambient temperature	-10 ... 45 °C
Housing	self-extinguishing thermoplastic
Dimensions AS26.01knx	44 x 41,5 x 20 mm
Dimensions loudspeaker	ø 60 mm incl. mounting ring
Mounting	flush-mounting
Type of connection	push-in connector
Type of protection	IP20 according to DIN EN 60529
Class of protection	III when installed according to regulations


CAUTION! DANGER OF FIRE AND ELECTRIC SHOCK!
!! Installation and assembly of electrical equipment must be carried out only by a skilled person !!

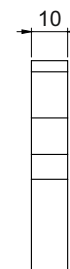
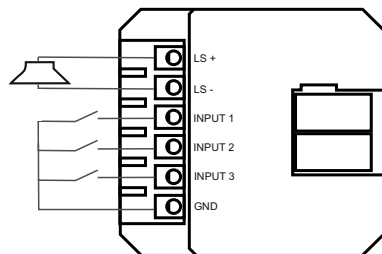
- Connect only to suitable supply voltage [KNX bus voltage (nominal voltage 29V)].
- Warranty void if housing opened by unauthorized person!
- The electronic circuit is protected against a wide range of external influences.
- Incorrect operating may occur if external influences exceed certain limits!
- Installation and assembly of electrical equipment must be in accordance with national building, electrical and safety codes!
- Defective devices / sensors have to be put out of service immediately!
- Observe the regulations and instructions in the ZVEI/ZVEH handbook (building system technology). Especially the professional installation of the bus lines and the professional installation and start-up of KNX devices must be observed!
- The device fits for the particular use of the following tasks: acoustic signal.
- The device is intended for use in accordance with the defined technical data.
- The device is not qualified for security relevant tasks.
- The device can also be operated outdoor with the correct accessory.
- The inappropriate use of the device can cause damage to property and persons.
- The device has to be disposed in an environmentally friendly manner according to the current electrical codes!

Massbild


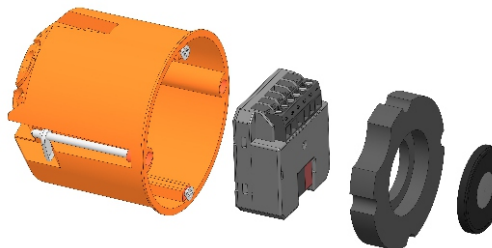
AS36.03 knx chime interface



LA06.01 loudspeaker


Connection diagram

Mounting (AS36.13knx)


Disconnect the device from power supply for wiring and installation purposes! Check power supply is disconnected!
Attention! You have to check and consider the safety instructions above!


Cable connection
