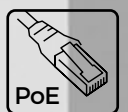




**SONY**  
Image sensor technology

**1080p**  
FULLHD



 **Bluetooth**

**D31TDH**

## INTERPHONE VIDÉO IP

Pour les immeubles d'habitation et les immeubles comptant jusqu'à 1000 unités : Avec module d'écran tactile 7"

  
Designed,  
developed and  
made in Germany

# ÊTRE CHEZ SOI MÊME EN DÉPLACEMENT.

VOICI COMMENT FONCTIONNE  
DOORBIRD : PLUS DE CONFORT ET  
DE SÉCURITÉ - À TOUT MOMENT ET  
PARTOUT.

Avec DoorBird, vous restez toujours informé, que vous soyez sur place ou en déplacement. Dès que quelqu'un sonne à la porte, vous recevez une notification push sur votre smartphone ou votre station intérieure vidéo DoorBird IP. Grâce à l'application DoorBird, vous pouvez voir les visiteurs en qualité HD, leur parler en temps réel et ouvrir la porte si nécessaire.

Même en cas de livraison en dehors des heures de bureau ou de demande de votre présence, vous pouvez réagir immédiatement. Avec DoorBird, vous ne manquez aucune interaction importante et vous gardez toujours le contrôle de votre entrée confortablement, en toute sécurité et de partout.

## LA SMART HOME COMMENCE DEVANT LA PORTE D'ENTRÉE

DoorBird est la solution intelligente pour votre porte d'entrée. Connectez votre interphone vidéo IP DoorBird à votre smartphone et communiquez avec vos visiteurs même lorsque vous êtes en déplacement !

L'interphone vidéo IP peut être utilisé comme unité autonome ou intégré dans une plateforme Smart Home existante. Avec DoorBird, vous pouvez également utiliser des installations classiques déjà existantes, comme un système d'ouverture de porte et de portail électriques, et les commander via l'application.

## FABRIQUÉ EN ALLEMAGNE

Les produits DoorBird sont développés et fabriqués par la société allemande Bird Home Automation GmbH. Tous nos produits sont fabriqués avec le plus grand soin et la plus grande précision directement depuis notre usine implantée à Berlin.



### Lecteur de code QR

- Configurable par application
- Codes QR individuels pour le contrôle d'accès

### HD Vidéo HDTV

- Lentille hémisphérique ultra grand-angle, 180°



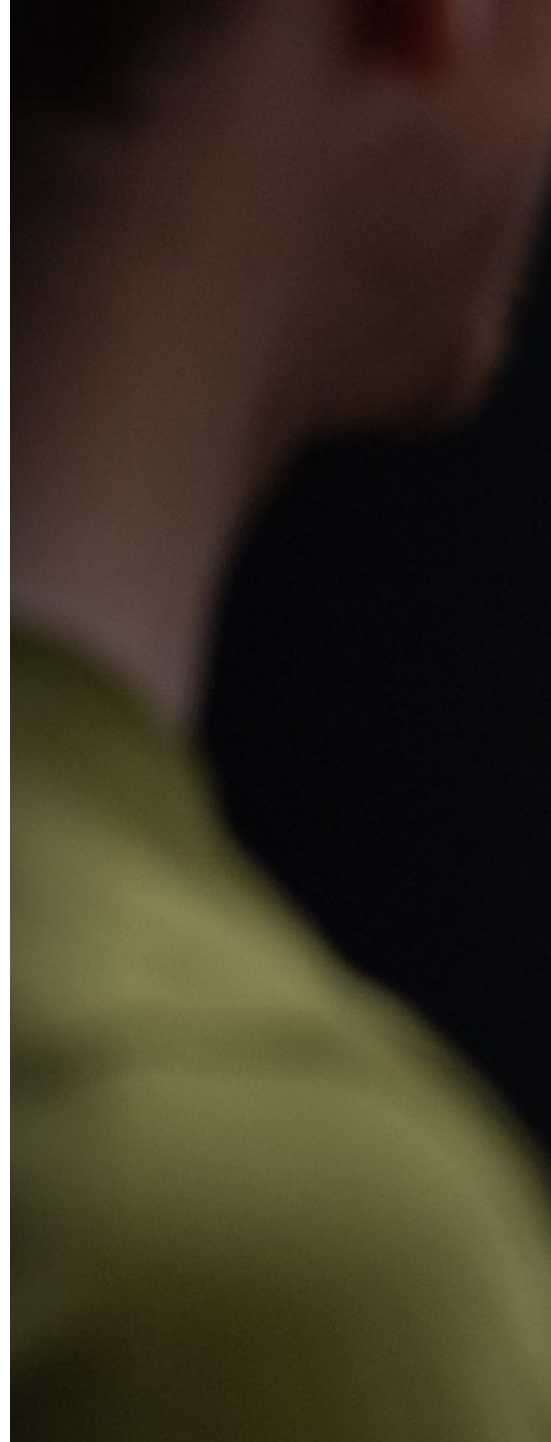
### Vision nocturne

- Avec LED Infrarouge



### Capteur de lumière

- Pour le mode de vision nocturne





 **Module intégré pour l'accessibilité sans obstacles**

- Affichage de l'état
- Signal acoustique lors de l'actionnement de la touche d'appel
- Boucle auditive pour la transmission sans fil du signal audio de l'interphone vers l'appareil auditif compatible du visiteur
- Conforme aux normes DIN 18040 (DE), ÖNORM B1600 (AT), SIA 500 (CH) et Article 4 (FR) pour la construction sans obstacles, si l'installation a été effectuée correctement.

 **Module « Écran d'affichage »**

- Écran tactile ultra clair 7"
- L'écran tactile peut être utilisé même par temps humide.
- Facile à remplacer
- Configurable individuellement, par ex. : Affichage du répertoire des résidents avec logos, écran d'accueil, vignettes d'accès rapide

**4D** **Détecteur de mouvement avec technologie 4D**

- Distance réglable jusqu' à 10 m via App (intervalle: 1 m)

 **Bluetooth (BLE en anglais)**

- Pour le contrôle d'accès (par ex. Télécommande Porte-clés Bluetooth A8007), des capteurs externes compatibles et des serrures intelligentes

 **Lecteur RFID**

- Configurable à distance via l'application (par ex. plage horaire)
- 13,56 MHz

# STATION DE PORTE VIDÉO IP D31TDV

L'interphone pose de nouveaux jalons en termes de design moderne, de fonctionnalités et de facilité d'utilisation. Il dispose d'un écran tactile 7" ultra-lumineux, facile à lire même en plein soleil et simple d'utilisation pour les visiteurs, même par mauvais temps comme la pluie ou la neige.

L'interphone dispose de fonctions innovantes telles que

- un lecteur de codes RFID et QR intégré
- un pavé numérique virtuel
- un détecteur de mouvement 4D
- une possibilité de configuration complète à distance par application, navigateur web
- une interface API bien documentée
- ainsi que la compatibilité avec plus de 80 solutions de fournisseurs tiers dans le domaine de la maison intelligente, de la domotique et du contrôle d'accès.

L'interphone est alimenté en données réseau et en électricité par PoE+, il suffit donc de poser un câble réseau sur le lieu d'installation. Alternativement, l'interphone peut être connecté au réseau via deux simples fils de sonnerie avec Convertisseur 2 fils PoE+ Ethernet DoorBird.

Le capteur d'image intégré Sony STARVIS avec résolution HDTV 1080p et WDR offre une qualité d'image brillante, même dans des conditions environnementales difficiles, de jour comme de nuit.

L'accessibilité est assurée par le module Accessibility intégré en standard, qui comprend des pictogrammes, une assistance acoustique avec des tonalités pour guider l'utilisateur et une boucle auditive intégrée pour la transmission du signal audio aux appareils auditifs.



## API ouverte

- Interface locale pour l'intégration avec SIP et d'autres systèmes tiers



## Compatibilité Solutions Domotiques et NVR

- Control4, Loxone, Crestron, Synology, QNAP, AVM FRITZ!fon, URC, RTI, Nice, Fibaro, Bang & Olufsen et bien plus encore



## Géolocalisation

- Ouverture automatique de la porte en rentrant à la maison



## Smart Transmission Mode (STM)

- Communication audio/vidéo en temps réel et optimisée pour les appareils mobiles via WiFi, 3G, 4G, 5G



## Plages horaires et actions individuelles, p. ex :

- Le badge RFID „abc“ n'a accès que le mercredi de 09h00 à 11h00



## Deux relais de verrouillage bistables librement configurables

- Deux portes ou portails peuvent être commandés via l'application
- Etat configurable via App Verrouillage temporaire ou permanent





L'interphone ne présente pas seulement des matériaux de qualité et durables, l'ensemble du design a également été développé sur la base de critères de durabilité. Par exemple, l'écran tactile 7" a été spécialement conçu pour l'interphone vidéo. Il est doté d'un verre de protection trempé de 6 mm d'épaisseur, qui offre une protection maximale contre les rayures et les chocs. En cas d'endommagement dû à des influences extrêmes, l'écran peut être remplacé à tout moment sur place, sans outil spécial, même par un non-spécialiste.



#### Appel vidéo et audio

- Appel sur smartphones, tablettes (iOS, Android) ou téléphones fixes (SIP)



#### Ouvre-porte automatique

- Pour une utilisation en bureau ou autre



#### Connexion facile au réseau

- Raccordement par câble réseau ou câble carillon via un convertisseur 2 fils PoE Ethernet "DoorBird A1072" (PoE, données réseau)



#### Réduction de l'écho et du bruit (AEC, ANR)



#### Interface Wiegand

- Sortie du pavé numérique et du lecteur RFID



#### Module de pavé numérique virtuel

- Configurable par application
- Codes PIN individuels
- Évènements individuels (par ex. commuter un relais, notification push, etc.)

GÉNÉRALITÉS	
Panneau avant	3 mm (0,12 pouce) Pour d'autres matériaux et couleurs, voir le tableau des matériaux et <a href="http://www.doorbird.com">www.doorbird.com</a> .
Type d'installation	Encastré ou en saillie, boîtier de montage arrière disponible séparément
Alimentation électrique	57 V CC (max. 15 W) ou alimentation électrique par câble Ethernet (PoE 802.3at)
Module d'écran tactile 7"	Écran tactile LCD 7" éclairé, répertoire de noms (max. 1000 entrées)
Module pour l'accessibilité sans obstacles	<ul style="list-style-type: none"> <li>• Homologation selon DIN 18040</li> <li>• Pictogrammes [appeler, parler, ouvrir la porte] sur l'écran</li> <li>• Acoustique d'ouverture de porte</li> <li>• Boucle auditive</li> </ul>
Poids	2250 g
Raccords	<ul style="list-style-type: none"> <li>• RJ45 pour LAN/PoE+</li> <li>• 2 x relais de commutation bistable #1, max. 24 V CC/CA, 1 A</li> <li>• Entrée externe (par ex. bouton d'ouverture de portes)</li> <li>• Wiegand</li> <li>• Entrée 48-57 V CC 1 A (+/-)</li> <li>• À l'aide de la commande de porte E/S du DoorBird, des relais peuvent être ajoutés ou supprimés.</li> <li>• 2 x branchements pour touches d'appel</li> <li>• 1 x branchement de module (clavier, empreinte)</li> <li>• 1 x port modulaire USB type C (écran tactile)</li> </ul>
Indice de protection	IP65
Conformités	CE, FCC, IC, RoHS, REACH, WEEE, IEC/EN 62368, IEC/EN 62471
Dimensions	237,3 x 315,3 x 48,75 mm (H x l x P) 9,34 x 12,41 x 1,92 pouce (H x l x P)
Conditions d'exploitation	De -25 à +55 °C / -13 à 131 °F Humidité relative de 10 à 85 % RH (sans condensation)
Contenu de la livraison	<ul style="list-style-type: none"> <li>1 x unité principale électrique</li> <li>1 x module d'écran tactile 7"</li> <li>1 x panneau avant</li> <li>1 x porte-clés RFID</li> <li>1 x tournevis</li> <li>1 x notice de démarrage rapide avec passeport numérique</li> <li>1 x notice d'installation</li> <li>1 x petites pièces</li> </ul>
Garantie	voir <a href="http://www.doorbird.com/warranty">www.doorbird.com/warranty</a>

CONFIGURATION REQUISE ACTUELLE	
Configuration requise	<p>Appareil mobile : iOS le plus récent sur iPhone/iPad, Android le plus récent sur smartphone/tablette</p> <p>Internet : liaison Internet haut débit bande large réseau fixe, DSL, câble ou fibre optique, pas de serveur proxy ou SOCKS</p> <p>Réseau : réseau Ethernet avec protocole DHCP</p>
Hauteur de montage recommandée	La lentille de la caméra doit se trouver à au moins 145 cm (57 pouces) de hauteur. Vérifiez la hauteur d'installation optimale pour vous avant le montage.

VIDÉO	
Caméra	HDTV 1080p, dynamique (VGA-HDTV)
Lentille	Ultra grand angle haut de gamme avec lentille hémisphérique de 180° (D), 150° (H), 82° (V), redressé, compatible IR
Vision nocturne	Oui, capteur de lumière, filtre IR-Cut automatique, LED IR (850 nm)

AUDIO	
Composants audio	Haut-parleur et microphone, suppression de l'écho et du bruit (AEC, ANR)
Streaming audio	Bidirectionnel, full duplex

RÉSEAU	
Ethernet	Prise RJ45, PoE+ IEEE 802.3at, 10/100 Base-T
Protocoles compatibles	HTTP, HTTPS, SSL/TLS, Bonjour, DNS, RTSP, RTP, TCP, UDP, RTCP, ICMP, DHCP, ARP, SIP, DTMF (RTP [RFC-2833], SIP INFO [RFC-2976]), STM

DÉTECTEUR DE MOUVEMENT	
Type	Actif
Angle de détection	80° (H), 50° (V)
Portée	1-6 cm (3,3-19,7 pieds), selon l'environnement, configurable par pas de 1 m (3,3 pieds).
Technologie	4D. Basée sur plusieurs capteurs et algorithmes intégrés, par ex. l'énergie radiofréquence (RF)
Configuration	Via l'application, par ex. <ul style="list-style-type: none"> <li>• Portée (1-6 m / 3,3-19,7 pieds)</li> <li>• Sens de la marche (arrivée, départ, les deux)</li> <li>• Événements individuels (par ex. commuter un relais, message Push, appel SIP [audio/vidéo], notification HTTP(s))</li> <li>• Calendriers personnalisés</li> </ul>

LECTEUR RFID 13,56 MHZ	
Type	Système Active Reader Passive Tag (ARPT)
Standard	ISO 14443A, MIFARE® Classic®, MIFARE® DESFire® EV1, MIFARE® DESFire® EV2, NFC
Fréquence	13,6 MHz
Portée	0-3 cm, selon l'environnement
Antenne	Interne
Transpondeur compatible	Porte-clés RFID, disponibles séparément, voir <a href="http://www.doorbird.com/buy">www.doorbird.com/buy</a>
Configuration	Jusqu'à 1000 balises peuvent être gérées. Via l'application, par ex. <ul style="list-style-type: none"> <li>• Jour (ajouter/supprimer)</li> <li>• Événements individuels (par ex. commuter un relais, appel SIP [audio/vidéo], notification HTTP(s))</li> <li>• Calendriers personnalisés</li> <li>• Accès RFID au cours des 60 dernières minutes consultables dans l'application</li> </ul>

WIEGAND	
Protocole	26, 30, 31, 34 et 44 bits
Direction	Sortie (clavier, lecteur RFID)
Longueur de câble maximale	150 m (492 pieds)
Points forts	Séparation galvanique des signaux de sortie Wiegand, 5 mA max. par sortie (ligne de données)
Configuration	Par app, par ex. protocole et interface on/off

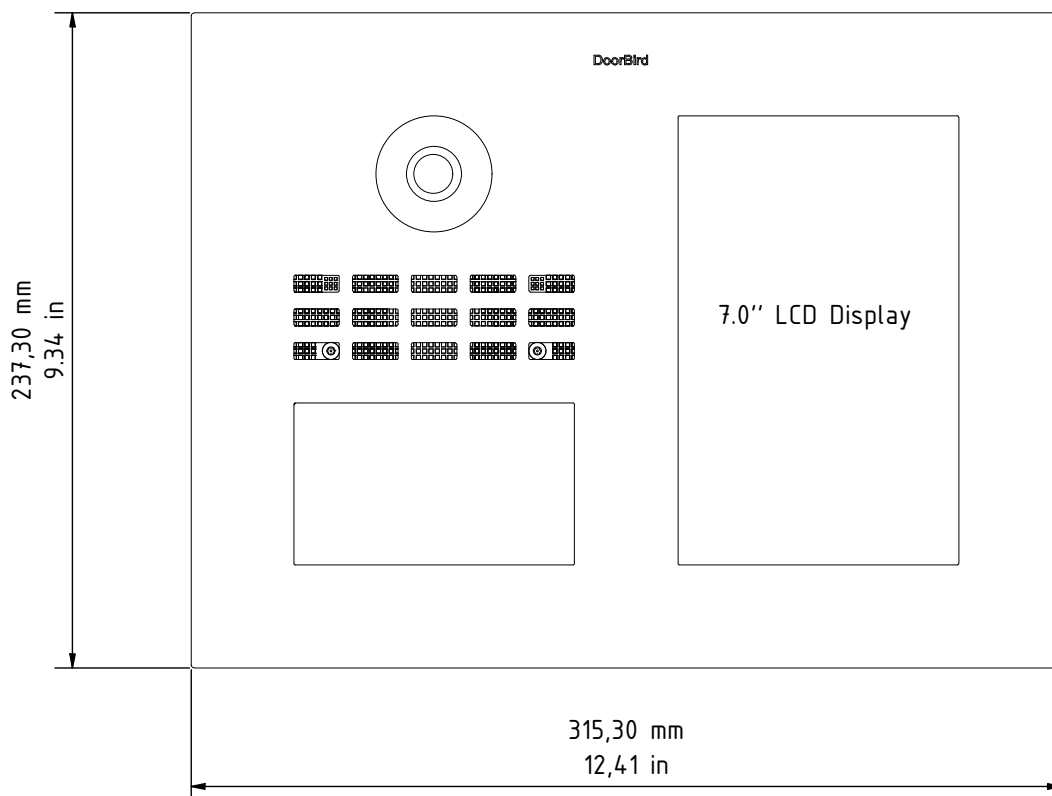
MODULE RADIO INTÉGRÉ	
Bluetooth	Bluetooth Low Energy (BLE), compatible avec la télécommande DoorBird porte-clés A8007
RFID	13,56 MHz
Capteur	24 GHz, peut être désactivé

INTÉGRATION DE PRESTATAIRES TIERS (DOORBIRD CONNECT)	
Partner Integration	voir <a href="http://www.doorbird.com/connect">www.doorbird.com/connect</a>
API	voir <a href="http://www.doorbird.com/api">www.doorbird.com/api</a>
Flux vidéo simultanés	Un pour l'enregistrement basé sur les événements

ACCESSOIRES OPTIONNELS	
Disponibles séparément	voir <a href="http://www.doorbird.com/buy">www.doorbird.com/buy</a>

Remarque : le montage nécessite des compétences manuelles ou de faire appel à un professionnel.

Épaisseur matériau panneau avant : 3,0 mm  
(0,12 pouce)





GERMAN  
DESIGN  
AWARD  
WINNER  
2025

